

新しい平屋で、愛おしい日常を

高価な品々に囲まれるよりも、大切なことがあると思う。
たとえばそれは、家族の笑顔、食事の香り、室内に注ぐ光と風――。
何気ない日常のシーン一つひとつが、人生のハイライトだ。

そう考える方々に、暮らしの愛着をより感じられる家づくりを届けたい。
私たちは、「生活のしやすさ」と「居心地の良さ」を極限まで高めた
ニュープランをご提案します。

その名も、FAVO for HIRAYA。
ヒントは、日本の暮らしの再発見。

洗練されながらも、どこか懐かしい平屋空間から
愛おしい日常がはじまります。

Re:Discovery Your Life
FAVO for HIRAYA



“いい感じ” の平屋が、 お好きなら。



FAVO
for
HIRAYA

Re:Discovery Your Life

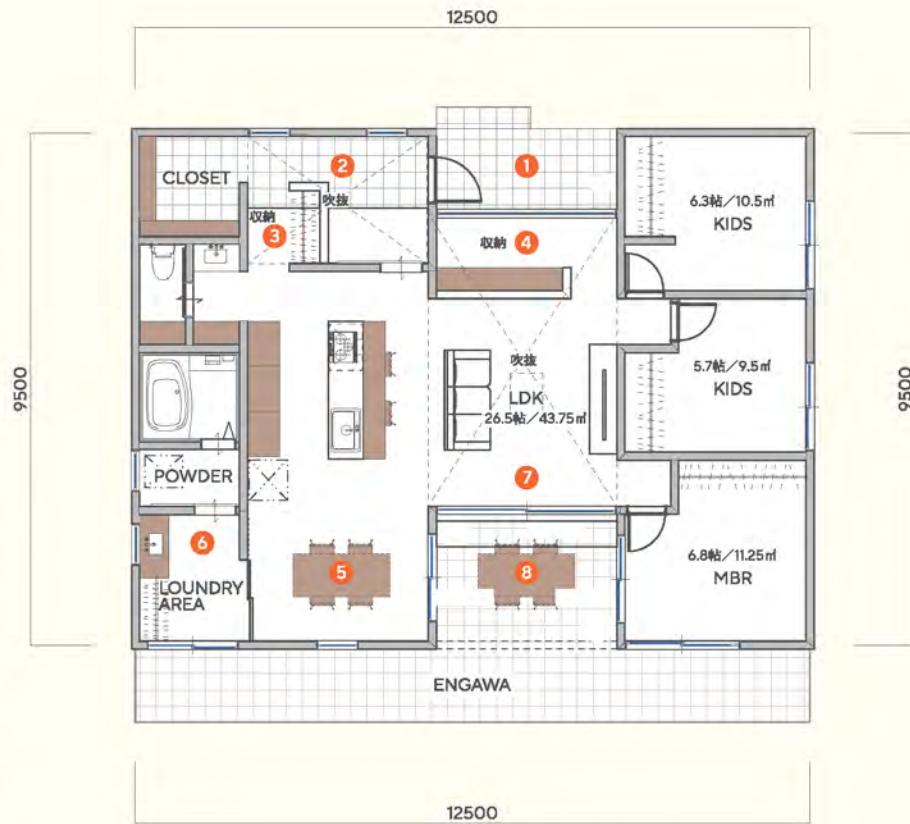
平屋ならではの表情に、暮らしやすさをかけ合わせました

日本の伝統的な平屋のスタイルを、現代的にアップデート。大胆に勾配する屋根と格子、自然と調和する内装、開放的な空間が一体となった佇まいは、「自分らしい暮らし」を送るにふさわしい気品があります。

プランでなによりも大切にしたのは、スムーズな生活動線や家事・子育てのしやすさ。これまでに蓄積したアイフルホームの知見を惜しみなく注ぎ、広々とした空間の中での暮らしやすさを叶えました。



- 荷物が多いときに雨が降っても雨をしのぐことができる、広く背の高い軒下空間
- 大きな吹き抜けの玄関。吹き抜けのサッシからは空が見えて気持ちいい!
- コートやカバンを置いて手洗いへ。帰宅後のスムーズな動線設計を実現
- リビングの中には間仕切りのある収納スペース。まとめてモノを移動できるので、急な来客時でも安心
- 中庭と庭の両側に開かれたダイニングスペースでの食事は、自然を感じられ格別
- 目の前のバルコニーですぐに洗濯物が干せるランドリースペース。急な雨などには取り込んでそのまま干せる
- 吹き抜けのリビングは2面のハイサイドサッシから光が注ぎ、明るく開放的な空間
- リビング、ダイニング、主寝室と3つの部屋に面した中庭。大きな屋根があるのでアウトドアダイニングスペースとしても活用できます。



FAVO for HIRAYA が提案する3つのデザイン

1 空間デザイン

2 キッズデザイン

3 家事デザイン



自然と調和したしつらえ

シンプルで無駄のない空間は、現代のミニマルなライフスタイルにふさわしいもの。一方で、自然と調和する内装や中庭、縁側などの要素が、一般的な住まいには見られない“暮らしの艶”を演出します。合理的でありながら情緒豊かな空間は、FAVO for HIRAYAならではの魅力です。



開放的な空間に安らぐ

入った瞬間に全体を見回せる開放的なリビング空間は、常に家族の存在を感じることができます。また天井の高い吹き抜け構造となっており、窮屈のない伸びやかな居心地も平屋ならではの、自然と調和する内装もあいまって、他にはない安らぎを得られることでしょう。



自然光きらめくハイサイドライト

外壁の南北面に設けられた高位置の格子とハイサイドライト。これらは明るい空間をつくるだけでなく、季節や時間によってさまざまな光の変化や陰影を生み出し、自然がおりなす美を楽しむことができます。



長年の知見を活かした“キッズデザイン”

アイフルホームの家づくりの基本は「子ども目線・子ども基準」。日々、安心して子育てができる環境づくりを追求しています。「安全性」や「遊び」、「成長」などの視点から、さまざまなキッズデザインが取り入れられています。



いつでも、目の届くところに

広く取られたリビングでは、いつでも子どもの様子を伺うことができます。パパやママとの距離が近いことで子どもにも安心感を与え、家族間のコミュニケーションも促進します。リビング脇には子ども部屋もあり、成長に応じた使い方が可能です。



身近な自然が感性を育む

自然との触れ合いが知的好奇心やコミュニケーション力を育むことは知られています。そして、自然と一体となった家づくりが、FAVO for HIRAYAの魅力のひとつです。本プランは、自然と調和する内装を採用し、中庭にシームレスにつながる空間設計を実現。常に自然を感じることができます。



家事動線を徹底研究

家事の負担を減らし、家事を楽しめる空間を叶えるため、もっとも無駄のない家事動線を研究し、設計しています。たとえばキッチンからランドリーを近い場所までまとめることで、スムーズな家事の流れを実現。もちろん、好みに応じたカスタマイズも可能です。



適材適所の収納ですっきり空間

生活動線のさまざまなポイントに収納スペースを設えることで、行動に合わせて必要なものを整理することができます。本プランでは、各部屋はもちろん玄関土間収納やパントリー収納、大容量のリビング収納スペースを設置。必要な収納をデザインの一部として適所にあしらうことで、平屋空間を快適に維持できます。



高性能なLIXIL製品が標準仕様

アイフルホームのプランでは、キッチン設備やトイレ、バスルームなど、住まいの重要設備はLIXIL製品が標準仕様。最新の住宅設備は家事のタイムパフォーマンスを高めるだけでなく、家事そのものを楽しくさせてくれます。